

LIVRET D'ACCUEIL STAGIAIRE

**Pour les formations se déroulant
Dans la salle de formation
De l'organisme formateur
M'Novae Academy**

120 Boulevard Ampère – 79180 Chauray
Tél. : 05 49 28 20 95
Courriel : info@mnails.fr
Site internet : <https://mnails.fr/>

SOMMAIRE

INTRODUCTION - Accueil du stagiaire

CHAPITRE I – Présentation de l'Organisme Formateur M'Novae Academy

- A. Historique de l'Organisme Formateur
- B. Nos valeurs
- C. Organigramme

CHAPITRE II – Vie pratique du stagiaire

- A. Horaires
 - a. De l'accueil de l'établissement
 - b. De travail de la Responsable de l'Organisme Formateur M'Novae Academy

- B. Restauration
 - a. Organisation
 - b. Lieux de restauration

CHAPITRE III – Informations complémentaires

- A. Démarche pédagogique – Les modalités
- B. Démarche pédagogique – Les méthodes

CHAPITRE IV – Consignes et Règlement intérieur

- A. Conseils en cas d'incendie
- B. Règlement intérieur

INTRODUCTION – Accueil du stagiaire

Madame, Mademoiselle, Monsieur,

Vous avez témoigné votre intérêt pour effectuer une formation au sein de notre Organisme de formation M'Novae Academy et nous vous en remercions.

Le leitmotiv majeur de l'Organisme Formateur M'Novae Academy, par la mise en place d'actions de formation, est d'accompagner les professionnel(le)s de la prothésie ciliaire et ongulaire en leur délivrant les outils nécessaires à une bonne pratique professionnelle et en les conseillant pour permettre une prise en charge maximale de la demande de leurs clientes.

L'expérience nous a montré que pour réussir votre formation, certaines attitudes étaient gagnantes.

La qualité de votre accueil est une réponse à cette problématique et nous sommes ravis de vous mettre à disposition ce livret dans l'esprit des valeurs humanistes qui nous animent.

Notre équipe est complétée par l'expertise d'un référent handicap qui répondra à toutes les sollicitations et questionnements en termes d'accueil de stagiaires en situation de handicap. Enfin, notre Comité de Direction s'engage également dans une démarche qualité en appréciant les programmes proposés et l'expertise des intervenants pour vous garantir une formation de qualité et en parfaite adéquation avec vos attentes.

Bienvenu(e)s au sein de l'Organisme formateur M'Novae Academy très bon stage parmi nous.

Gabriel DESLOT-SAUX
Directeur de l'OF

CHAPITRE I – Présentation de l'Organisme Formateur M'Novae Academy



M'Novae Academy – 120 Bd Ampère – 79180 Chauray – France
Siret : 53027198000068 – Naf : 4645Z – TVA Intracommunautaire : FR44 530271980 - RCS Niort – France
NDA 5479011579 auprès de la DIRECCTE des Deux Sèvres
Sarl au capital de 50 000 €
Tél : 05 49 28 20 95 – email : info@mnails.fr
Site internet : www.mnails.fr

A. Historique de l'Organisme Formateur

B. Nos valeurs

Nos valeurs ... « *votre passion nous inspire* »

Passion :

- Valeur fondatrice omniprésente dans les relations internes et externes à l'entreprise :
 - Nos choix de produit sont basés sur cette valeur sans se focaliser sur la rentabilité ;
 - Notre processus de recrutement intègre cette valeur pour avoir des équipes passionnées ;
 - Nous partageons et transmettons notre passion

Simplicité :

- Communiquer de manière simple, directe et bienveillante ;
- Rendre simples des choses complexes :
 - Vulgarisation
 - Relation client,
 - SAV,
 - Expéditions,
 - Explications produit ;
- Privilégier la simplicité pour le client avant la simplicité entreprise ;
- Favoriser des solutions simples et rapides, aussi bien en interne qu'en externe (Victoires rapides !)

Satisfaction :

- Satisfaire le client est l'objectif final de chacune de nos actions (Objectif : 100% des clients satisfaits, en interne et en externe) ;
- Identifier les besoins réels du client pour y apporter des solutions ;
- Développer le bien-être au travail ;
- Développer la polyvalence en interne
- Mise en place d'un processus d'amélioration continue :
 - Formation
 - Tâches quotidiennes
 - Relations internes et externes
 - Développement produit

Qualité :

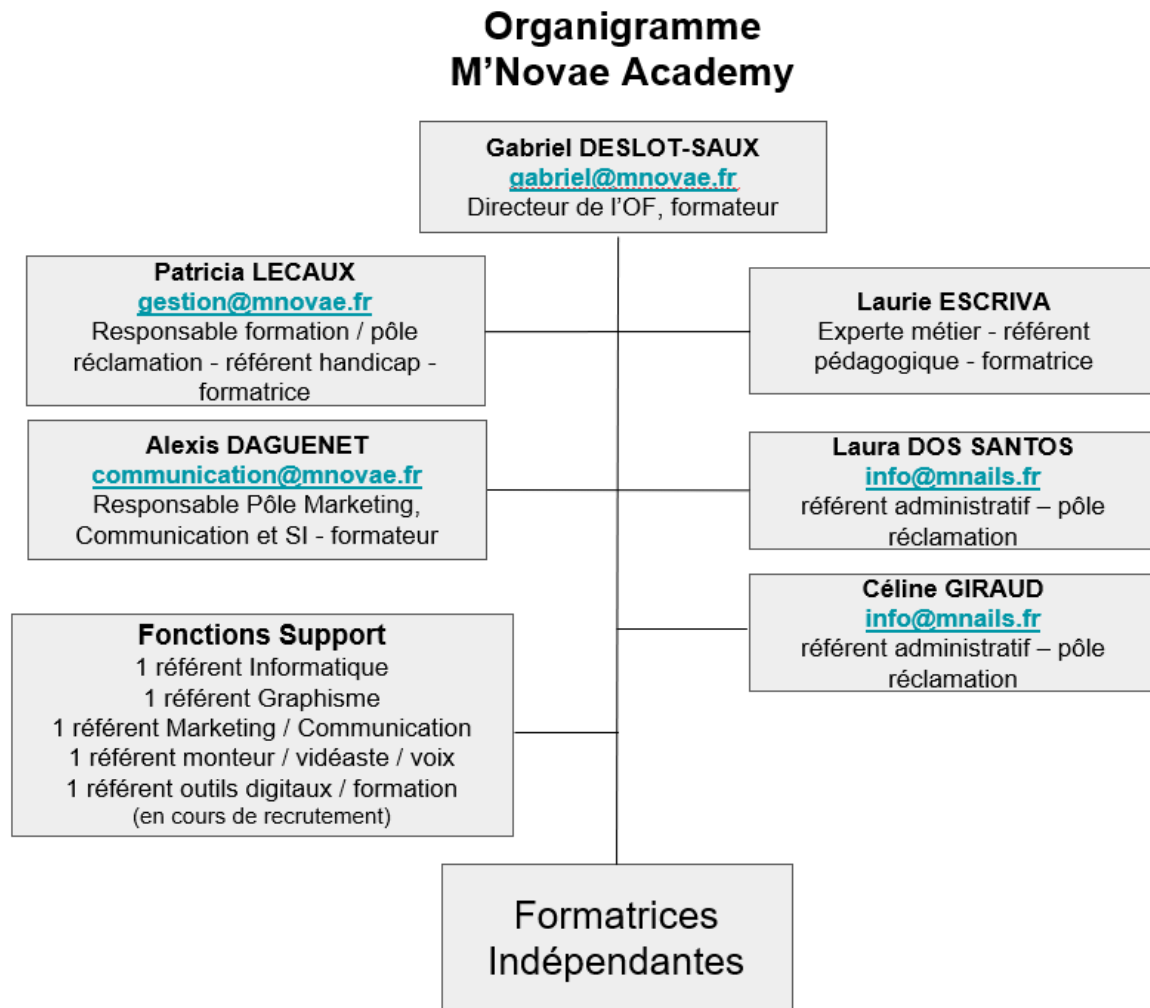
- Les développements produits sont effectués de manière rigoureuse ;
- Les savoir-faire des équipes :
 - Recrutement des équipes avec des « savoir-être » et des « savoir-faire » vérifiés,
 - Développement des compétences en interne au quotidien par le compagnonnage ;
- La qualité et la simplicité sont compatibles

Innovation :

- Inscrire l'innovation dans toutes nos actions ;
- Innover sur les produits et services pour satisfaire les clients ;
- Utiliser les principes d'innovation comme le Design Thinking ou l'ACA



C. Organigramme



Version 1.2 / mise à jour 27/09/2022

CHAPITRE II – Vie pratique du stagiaire

A. Horaires

a. De l'accueil de l'établissement / horaires des formations

Le hall d'accueil du centre de formation ouvre à 9h00 le matin.

Les horaires des formations sont habituellement celles-ci : **9 h – 12 h / 13 h – 17 h.**

Cette programmation peut être modifiée selon les desideratas des participants après en avoir informé le formateur référent et en accord avec l'ensemble du groupe. Une personne à votre arrivée vous accueillera et préviendra votre interlocuteur principal (formateur et/ou responsable de l'OF) pour vous accompagner dans la salle de formation.

b. Horaires de travail de la responsable de l'Organisme Formateur M'Novae Academy

	LUNDI	MARDI	MERCREDI	JEUDI	VENDREDI
Matin	9h – 12h30	9h – 12h30	9h – 12h30	9h – 12h30	9h – 12h30
Après-midi	13h30 – 17h00	13h30 – 17h00	13h30 – 17h00	13h30 – 17h00	13h30 – 17h00

Pour toute demande, vous pouvez contacter Laura DOS SANTOS, référent administratif de l'Organisme Formateur M'Novae Academy au 05.49.28.20.95 ou par mail : info@mnaills.fr. En l'absence de la responsable de formation, votre accueil ainsi que vos demandes de renseignements seront assurés par le formateur référent.

B. Restauration

a. Organisation

Sauf demande de dérogation déposée auprès du directeur de l'organisme formateur M'Novae Academy et de son accord express ou celui de son adjoint, aucune restauration n'est possible au sein des locaux de l'organisme formateur M'Novae Academy. La restauration dans la salle de formation n'est pas autorisée.

b. Lieux de restauration

Des moyens de se restaurer se trouvent à proximité du centre formateur M'Novae Academy.

CHAPITRE III – Informations complémentaires

A. Démarche pédagogique – Les modalités

L'OF M'Novae Academy est un organisme de formation spécialisé dans les formations relatives au milieu de l'onglerie et des cils.

Les modalités pédagogiques proposées se déclinent ainsi :

Formations en inter :

- réalisation de la formation en présentiel dans la salle de formation du centre M'Novae Academy situé au 120 Boulevard Ampère – 79180 Chauray.

Formations en Intra :

- réalisation de la formation en présentiel dans :
 - o la salle de formation du centre M'Novae Academy situé au 120 Boulevard Ampère 79180 Chauray.
 - o les locaux définis par le formateur

B. Démarche pédagogique – Les méthodes

Les méthodes pédagogiques utilisées par les formateurs sont adaptées selon la constitution du groupe, en fonction du message à transmettre ou de la cible d'apprenants visés. Elles peuvent être, par exemple :

- Affirmative :

Basée sur l'exposé, cette méthode est utilisée par le formateur au cours d'une formation, pour des actions d'information ou pour des apports théoriques. Le formateur veille dans son intervention, à structurer son discours pour permettre une assimilation plus aisée et efficace, à faire preuve de clarté pour être accessible et compréhensible par tous, à illustrer les apports théoriques par des images, des comparaisons et des anecdotes pour rendre l'exposé plus vivant et en faciliter la compréhension et la mémorisation. Le formateur prévoit également un temps pour les questions.

- Interrogative :

Permet aux participants de découvrir par eux-mêmes des contenus nouveaux. Le formateur transmet un savoir à travers des questions qui permettent aux participants de réfléchir et de trouver des réponses pertinentes. Il utilise la reformulation pour s'assurer de la bonne compréhension mutuelle et pousser les participants à aller jusqu'au bout de leurs idées. Le formateur veille ainsi à la participation de tous.

- **Démonstrative :**

Les participants apprennent par la pratique puisque cette méthode est basée sur des exercices. Le formateur peut ainsi montrer l'exercice à réaliser et ensuite décomposer chaque étape à réaliser en détaillant les points clés de la démonstration. Il fait faire aux participants l'exercice et le refait avec eux afin de corriger les incompréhensions et/ou maladresses.

- **Applicative :**

Dans la méthode applicative, les participants mettent en œuvre ce qu'ils viennent d'apprendre. Ceci est possible via des exercices pratiques. Le formateur explique le travail à faire en notant les étapes sur un tableau et indique le cas échéant le temps donné pour réaliser l'exercice.

CHAPITRE IV – Consignes et Règlement intérieur

A. Conseils en cas d'incendie

Nous rappelons que depuis le 1er février 2007, conformément à la législation (décret n° 2006-1386 du 15/11/06), fumer est interdit à l'intérieur de l'établissement.

En cas d'incendie, gardez votre calme et prévenez immédiatement les personnels présents. Fermez les portes et les fenêtres pour éviter les appels d'air.

En cas d'évacuation, suivez bien les consignes données par le référent de l'établissement et les sapeurs-pompiers.

B. Règlement intérieur

Notre règlement intérieur est disponible en cliquant sur le lien suivant [Règlement intérieur M'Novae Academy](#)

Ce règlement intérieur doit être respecté par toute personne salariée ou stagiaire accueillie dans notre établissement.

ATTENTION : *Certaines rubriques ne concernent que les salariés.*